

Abenteuer Segeln. Mit allem Komfort.



Bavaria 707

...eine Klasse für sich.

...eine Klasse für sich. Qualität, Perfektion, Sicherheit.

Erst durch eine sorgfältige Behandlung und Vorbereitung der Formen ist ein optimales und hochglänzendes Gelcoat-Finish gewährleistet.



1.380 kg hängen an stabil befestigten Püttings, die so ausgelegt sind, daß mit dem Heißgeschirr die Yacht gekrant werden kann.



Problemlos auf dem spezial BAVARIA 70 Tandem Alu gewicht nur 6

In unserer speziell temperierten Laminierabteilung werden Matten und Rovinggewebe wechselweise im Handauflegetechnikverfahren verarbeitet. Darum gewähren wir auf alle GFK-Teile 5 Jahre Garantie.





Zusätzlich zu den Bodenwangen wird eine massive Mahagoni-Bodengruppe einlaminiert. So erhöhen wir die Stabilität und Haltbarkeit um ein Vielfaches.

Eine stabil-haltbare Sandwich-Konstruktion muß einlaminiert werden. 28 mm Gesamtbaustärke hat unser Deck, mit Conticell-Einlagen ausgeführt und mit rutschfestem Antislipp-Belag ausgestattet.

Zur Erhöhung der Stabilität werden alle Längs- und Querschotts nicht nur in Formteile gesteckt sondern anlaminiert. So entsteht ein verwindungsfester Bootskörper, wie ihn oft nur größere Yachten besitzen.

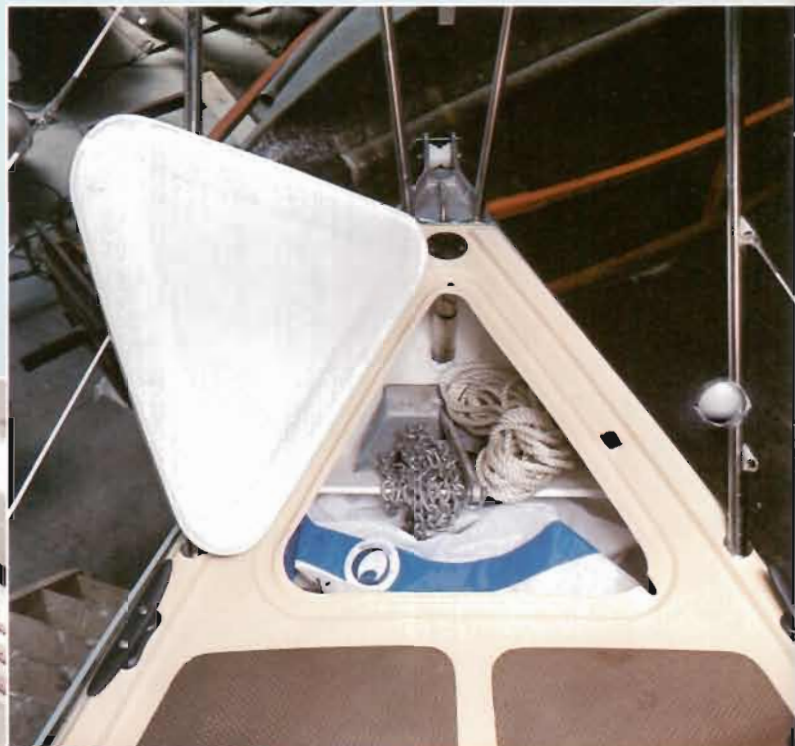
Revierwechsel
ell für die
entwickelten
railer (Trailer-
350 kg).

...eine Klasse für sich. Jedes Detail klar durchdach



Die 8-fache Fallenumlenkung über Exzenterklemmen - in gehobener Ausführung - findet man meist nur auf größeren Yachten.

Die praktische Lösung: Geräumige Cockpit-Seitenablagen.



Der unterteilte selbstlenzende Ankerkasten bietet ausreichend Stauraum für den Anker und die Segelsäcke.



Die gut platzierte Travellerschiene ermöglicht eine bessere Großsegelführung.



Eine elegante Reling bis vor den Mast reichend, garantiert sicheres Arbeiten an Deck.

Die ideale Lösung: Die Pinne läßt sich über die Verlängerung stufenlos arretieren.



Der in die Deckfläche vertrieft eingelassene Antirutschbelag mit abriebfesten Noppen aus einer Gummi-Kork-Mischung macht das Bewegen auf Deck eindeutig sicherer - auch bei widrigen Wetterverhältnissen. Das Sauberhalten macht keine Probleme.



und perfekt gemacht.

Eleganter Heckkorb mit freiem Durchstieg und integrierter Badeleiter.



Großdimensioniertes Fluchtluk aus trittfestem Sicherheitsglas bringt zur Sicherheit noch Belüftung und Licht fürs Vorschiff.

... eine Klasse für sich. Funktion und Behaglichkeit bestimmen das Wohnen an Bord.



Eine Pantry mit Zwischenhitzeschildern, kartanisch aufgehängtem Kocher, darunterlaufenden Schubkästen mit eigens geformten Einsätzen für Geschirr, Besteck, Pfannen und Töpfen, mit einer isolierten Kühlbox, einer Spüle, drei weiteren Schubkästen und diversen Stauräumen, findet man in der 7 m-Klasse

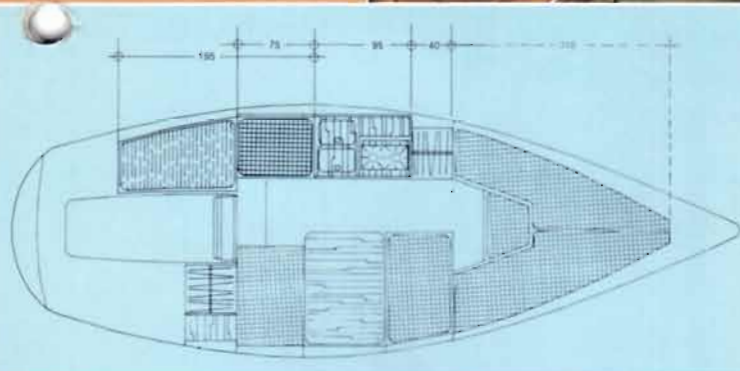
wohl kaum noch. Versorgt wird sie von einem 120-l-Trinkwassertank über eine elektrisch-mechanisch kombinierte Wasserpumpe. Neben der Küche ein großzügiger Kleiderschrank. Der komplette Innenausbau wird in Sapeli-Mahagoni ausgeführt.





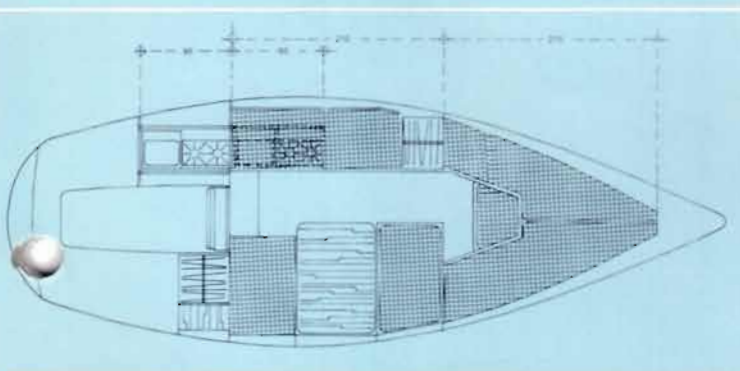
Das 2 m breite und 2,10 m lange Vorschiff hat einen Schlafplatz für 2 Personen, der nie das Gefühl von Enge aufkommen läßt. Der Hängestauraum bietet zusätzliche Ablagemöglichkeiten.

Bei Tag sitzt man auf großzügigen Polsterflächen an einem 80 x 110 cm großen Tisch, Unterseite mit einem Kartenfach ausgestattet.



Bei abgesenktem Messetisch entsteht eine 2,10 m lange Doppelkoje.

Ein beliebter und bequemer Schlafplatz: Die Hundekoje.



Oben: Grundriß mit fester Pantry-Sektion.

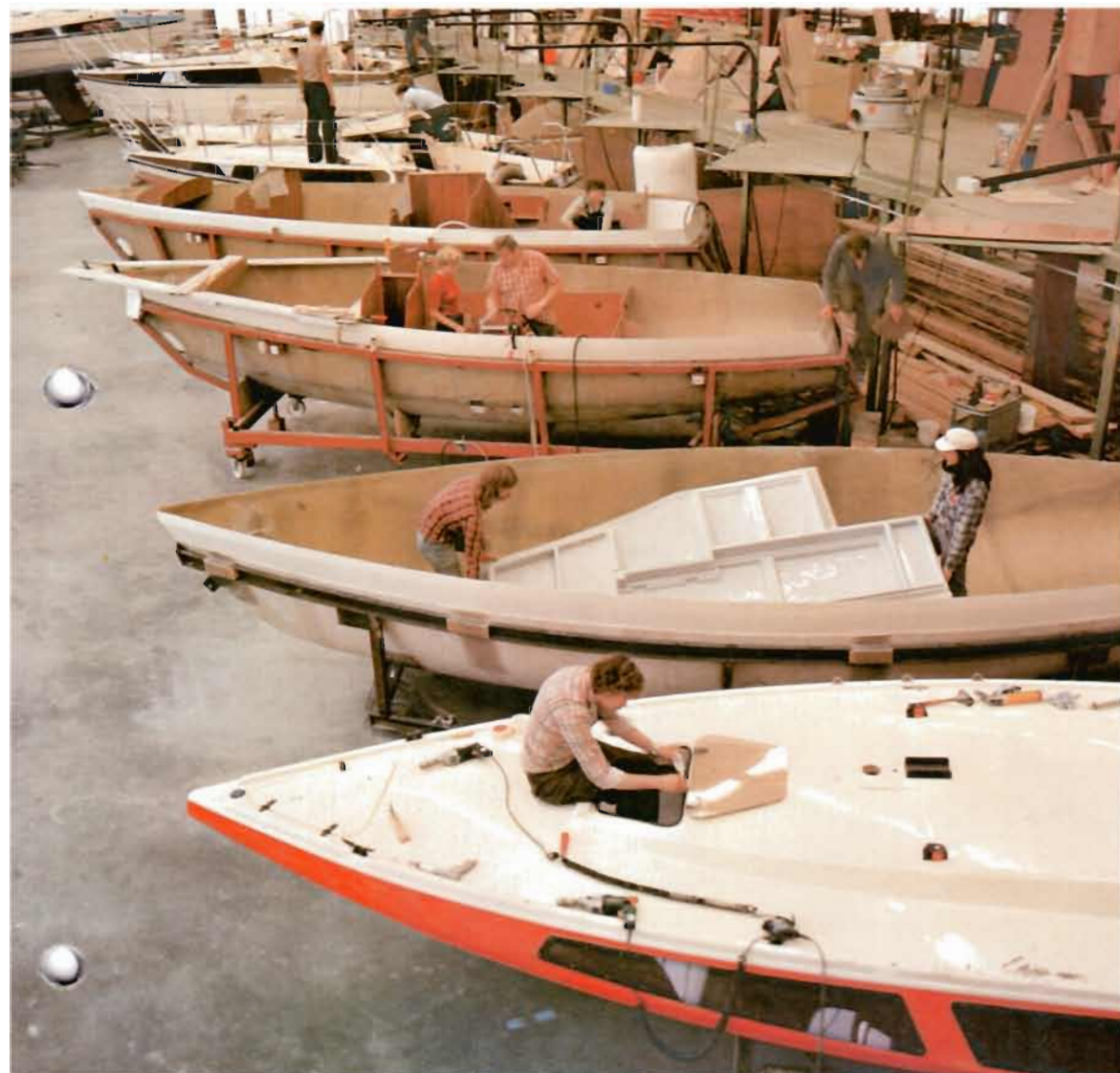
Unten: Dazu die Variante: gegenüber der Dinette eine Längskoje mit einer Schiebestruktur, die aus der Backbord-sitzducht auszuziehen ist.



...eine Klasse für sich. Faszinierende Segeleigenschaften.



...eine Klasse für sich. Serienfertigung garantiert diese Eigenschaften für jedes Boot.



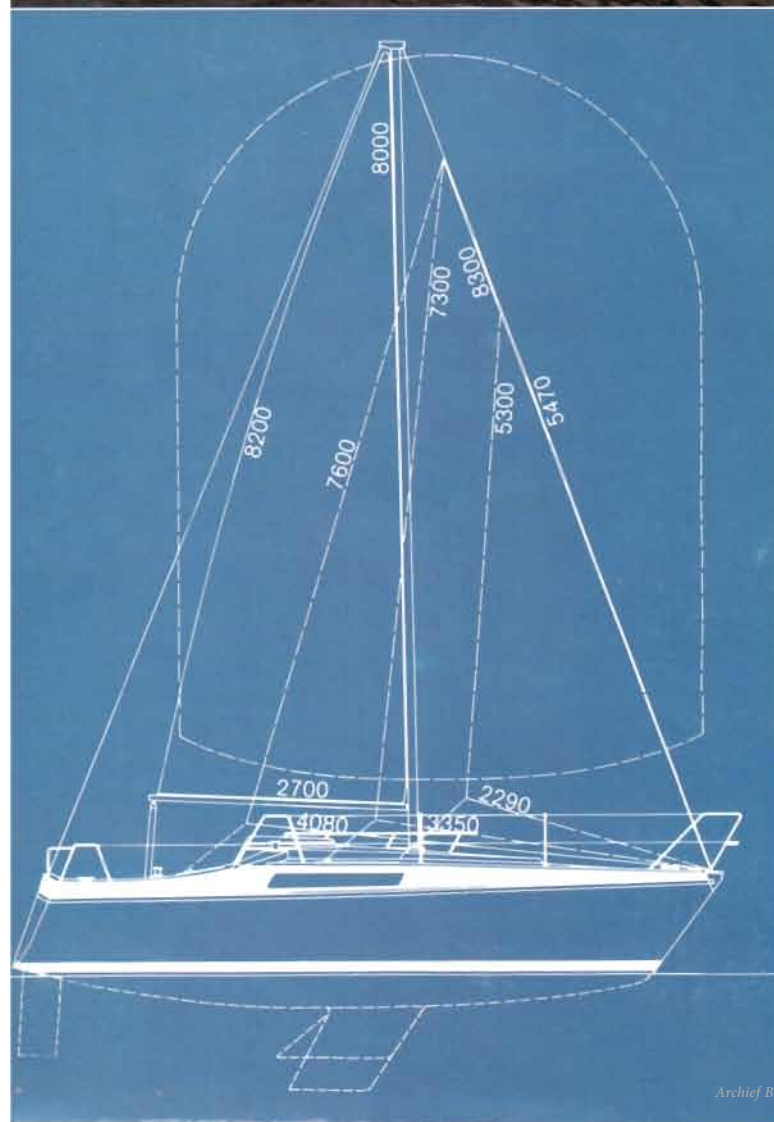
Serienfertigung aber heißt nicht seelenlose Fließbandarbeit. Handwerkliche Präzision bestimmt den Maßstab bis zum letzten Handgriff.



Im Testbecken erhält jedes Boot seine erste Wassertaufe. Hier wird die Yacht einer strengen Kontrolle unterzogen.

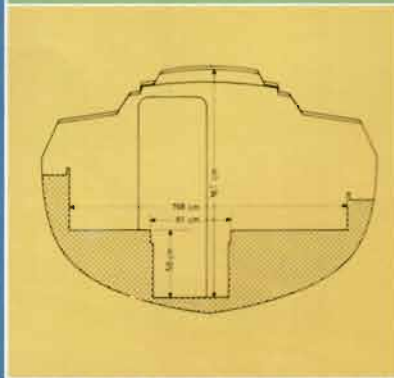


...eine Klasse für sich. In den technischen Daten



Technische Daten:

Länge	7,07 m	Segelfläche am Wind	29,5 qm
Länge CWL	6,00 m	Großsegel	11,4 qm
Breite	2,48 m	Genua	18,1 qm
Tiefgang	1,25/0,68 m	Fock	12,2 qm
Gewicht	ca. 1.380 kg	Sturmfock	5,0 qm
Ballastanteil	ca. 40%	Spinnaker	35,0 qm



Welche Farbe gefällt Ihnen am besten? Eine ganze Palette steht Ihnen zur Auswahl.



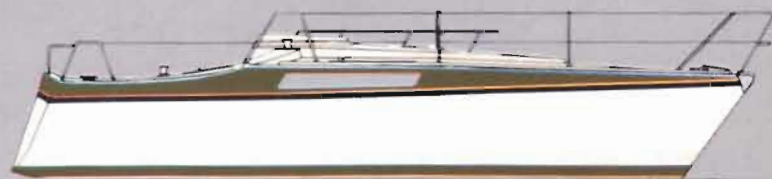
schwarz



standard



biskayablau



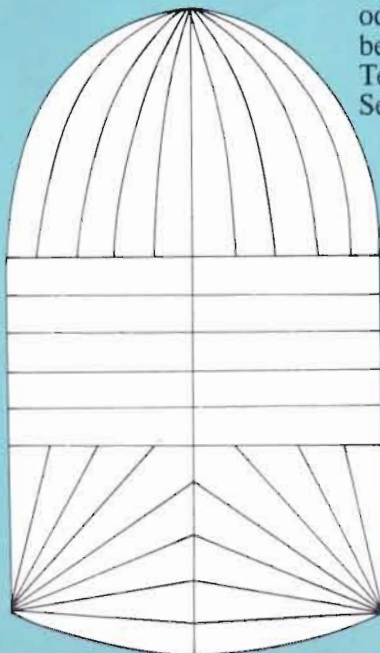
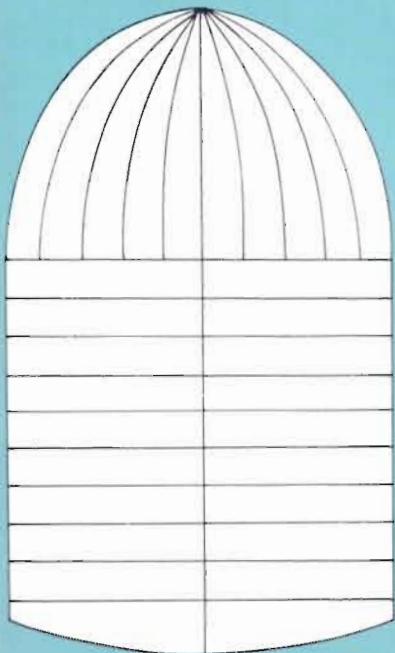
farngrün



braun



signalrot



Die Farben des Spinnakers oder Flashers Ihrer Yacht bestimmen Sie selbst. Ein Teil des BAVARIA Services.

